

INFORME DEL CONSEJO DE ASUNTOS ECONÓMICOS A OCTUBRE 2024

Estimada comunidad de La Guardia:

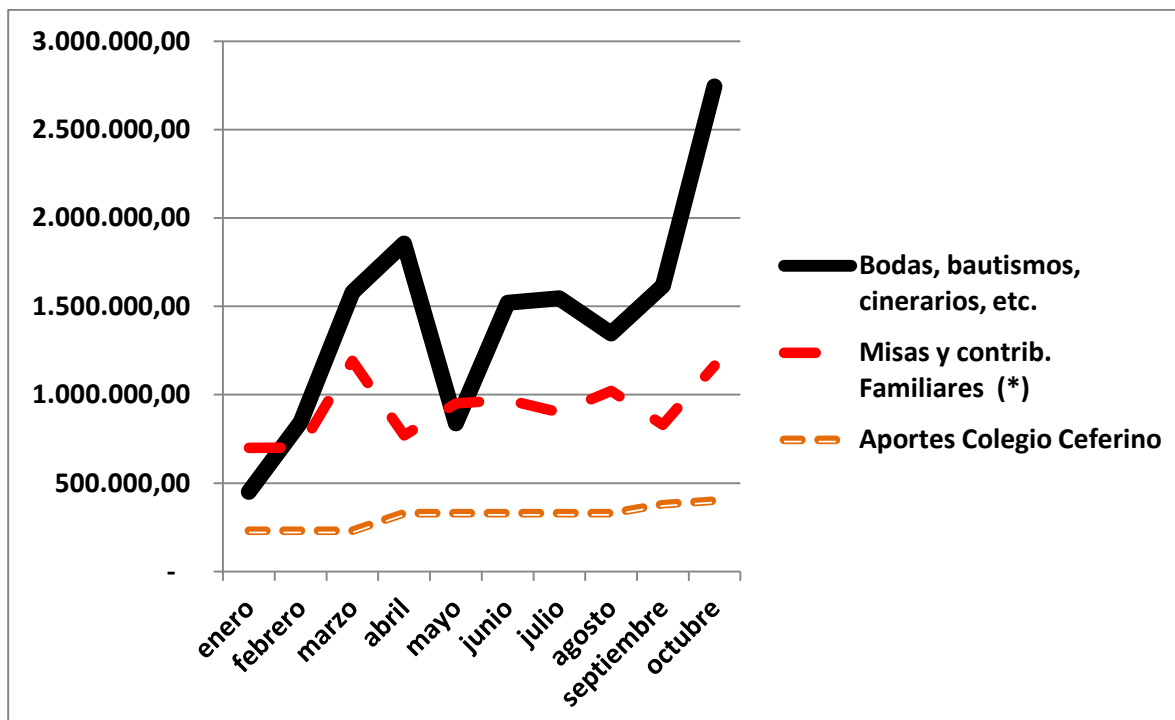
Ante todo queremos recordarles que nuestra parroquia no recibe aportes ni del estado nacional, ni del provincial, ni del municipal y se solventa con las colectas de misas, contribuciones familiares, bautismos, casamientos, cinerarios y donaciones varias.

De lo ingresado por misas y contribuciones familiares hacemos el aporte correspondiente a la diócesis a la pertenecemos y a la iglesia a nivel mundial. (En promedio un 24%).

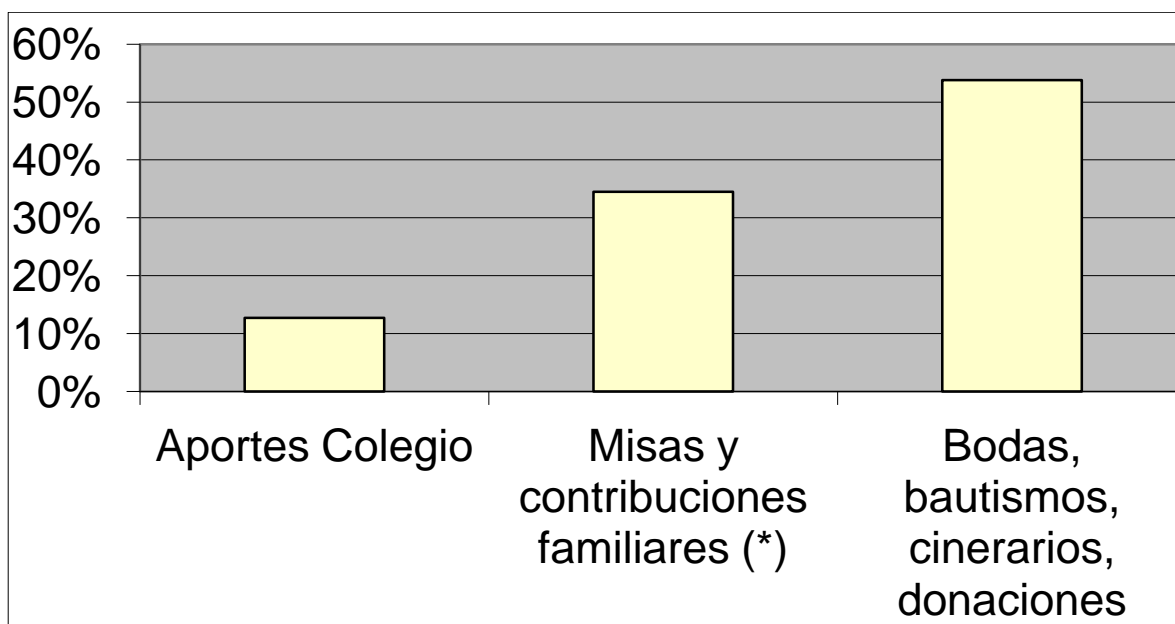
Nuestra parroquia se hace cargo de los sueldos y cargas sociales de tres personas; la asignación y los aportes sociales del sacerdote y todos los gastos generales: luz, gas, teléfono, limpieza, seguros, mantenimiento, etc.

Al mes de octubre 2024 el resultado negativo totaliza \$ 5.200.000.- y que fue cubierto con el saldo existente al inicio del período y con ingresos financieros.

EVOLUCIÓN DE LOS INGRESOS A OCTUBRE 2024 (en pesos)



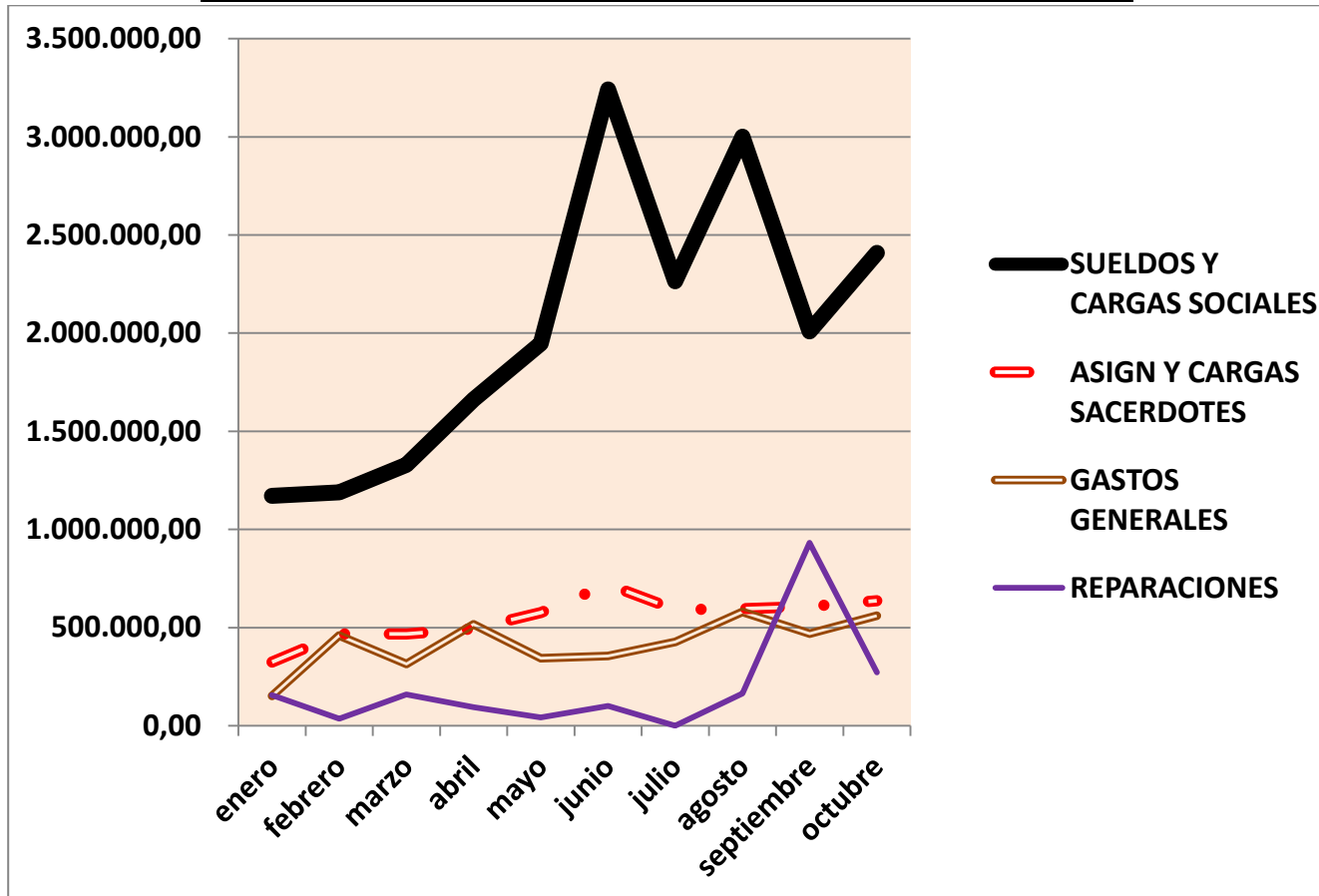
COMPOSICIÓN DE LOS INGRESOS A OCTUBRE 2024 (en porcentajes)



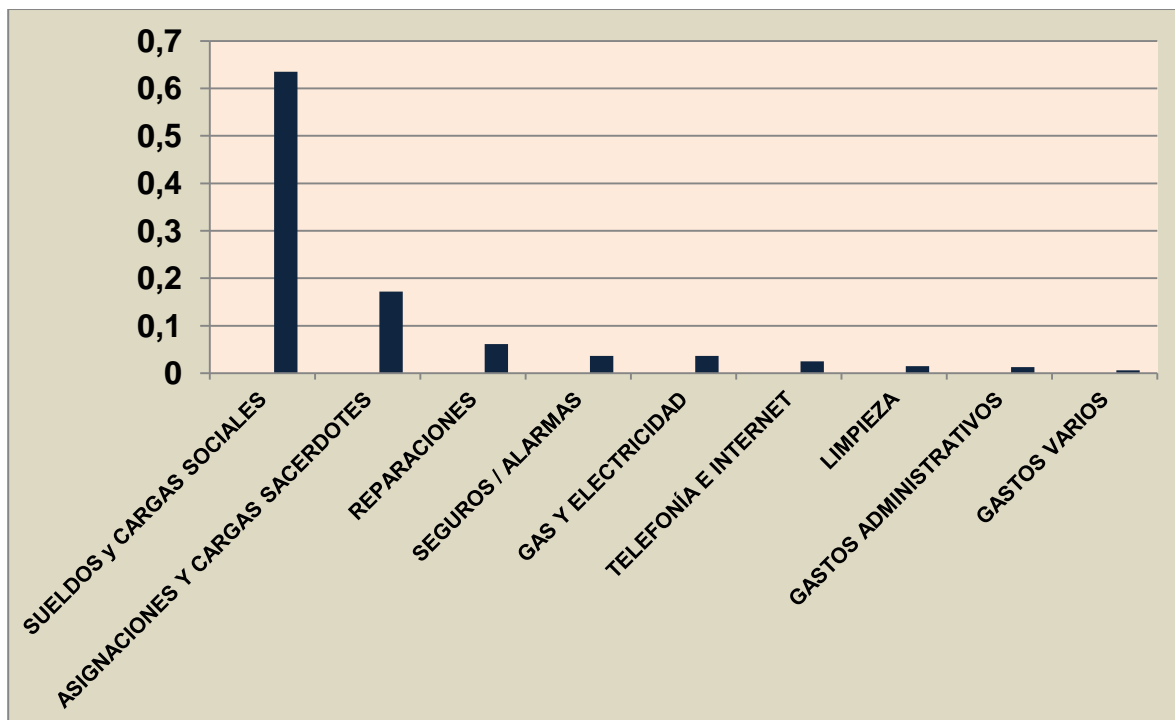
(*) neto de los aportes al Obispado de San Isidro.

Como se observa, las colectas por misas y los aportes familiares no han crecido al ritmo de la inflación. En cambio, los aportes de los otros sacramentos están, de cierta forma, arancelados y se han adecuado a la realidad económica.

EVOLUCIÓN DE LOS EGRESOS A OCTUBRE 2024 (en pesos)



EVOLUCIÓN DE LOS EGRESOS A OCTUBRE 2024 (en porcentajes)



Las remuneraciones del personal se rigen por el convenio de UTEDyC, habiéndose otorgado los siguientes aumentos: 25% por ene/feb; 55% por mar/may; 17% por jun/ago y 20% por set/dic.

Por tal razón los sueldos y las cargas sociales son el principal componente de los gastos representando el 64,5% del total.

Se han realizado pocas tareas de mantenimiento, siendo las más importantes la reparación de las filtraciones del techo de la sacristía y trabajos de pintura en San José. Asimismo se ha repuesto la heladera de la casa parroquial.

Se está encarando la reparación de las puertas del templo y queda por definir, en función de los fondos con los que se cuente, la eliminación de la humedad de las paredes y la mejora en el sonido.

Tal como se ve, la situación financiera de nuestra Iglesia es frágil y requiere del apoyo activo de la comunidad toda.

No queremos dejar de agradecer a aquellos que ya están colaborando y los invitamos a que, en la medida de sus posibilidades, actualicen sus aportes.

Asimismo, a aquellos que aún no lo hacen los invitamos a sumarse con su colaboración económica con la misión de la Iglesia, que no tiene precio, pero tiene un costo que sólo con la contribución de todos podemos hacer frente.

Periódicamente les iremos informando sobre las entradas y salidas, de modo de hacer que la transparencia nos permita ajustar nuestra comunicación en este punto.

Cordialmente.